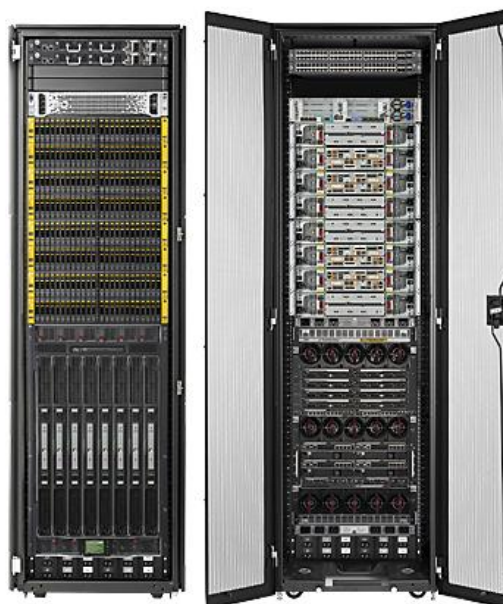


# Configurações para expansão vertical do HPE ConvergedSystem 900 para SAP HANA

## Converged Systems



### Quais são as novidades?

- Faça failover e proteja seus dados de forma automatizada e sem intervenção humana com o Serviceguard para configurações de expansão vertical do HP ConvergedSystem 900 para SAP HANA.
- Faça uso total de seu investimento, adicionando armazenamento de dupla finalidade ao HPE ConvergedSystem 900 para configurações de escalabilidade

### Visão geral

SAP® é a parte vital de sua organização? A proliferação e a complexidade tornam difícil o compartilhamento, o gerenciamento e a proteção dos dados? Para competir, você precisa mudar o foco da manutenção da infraestrutura para a maximização do valor das informações para os negócios. As configurações de escalabilidade vertical do HPE ConvergedSystem 900 para SAP HANA são soluções altamente integradas e pré-configuradas que podem ser instaladas facilmente com apenas alguns cliques e em questão de minutos. Atualmente, os clientes SAP estão aderindo ao

vertical e horizontal SAP HANA.

- Atualize suas configurações de escalabilidade vertical para o HPE ConvergedSystem 900 para configurações de escalabilidade vertical SAP HANA de 512 GB a 16 TB em campo.
- Escolha o melhor processador para o seu ambiente - os mais recentes processadores Intel® Xeon® E7-8890v4 e Intel® Xeon® E7-8880 v4.

SAP HANA® para viabilizar o acesso aos dados em tempo real e obter as informações necessárias para atender rapidamente às necessidades dos negócios e às tendências do mercado com administração reduzida. As configurações de escalabilidade vertical do HPE ConvergedSystem 900 para SAP HANA de até 16 TB de memória são sistemas otimizados para cargas de trabalho, fáceis de solicitar, fáceis de implantar e simples de suportar e gerenciar. São sistemas pré-fabricados e que já vêm integrados, concebidos para alto desempenho, alta disponibilidade integrada e capacidade de expansão incomparável em um único pool na memória.

## Recursos

### **Simplifique a TI por meio de implantações rápidas, gerenciamento intuitivo e suporte e consultoria de nível de sistema**

As configurações de expansão vertical do HPE ConvergedSystem 900 para SAP HANA são soluções altamente integradas e pré-configuradas que podem ser instaladas facilmente com apenas alguns cliques e em questão de minutos.

Implante rapidamente com integração perfeita, eficaz, testada e repetível, através do HPE Factory Express.

Você também pode reduzir a complexidade administrativa com o gerenciamento de nível de sistema e uma solução pré-configurada.

Preveja e resolva problemas com o suporte integrado e simplificado de nível de sistema, fornecido pelas opções HPE Proactive Care e HPE Proactive Care Advanced para se ter um único ponto de contato para todo o sistema.

Proteja seus dados com failover automatizado e sem intervenção humana, agora disponível através do software HPE Serviceguard.

### **Reduza os riscos com um parceiro SAP comprometido com computação x86 e um roteiro SAP HANA de longo prazo**

Adquira as configurações de escalabilidade vertical HPE ConvergedSystem 900 para SAP HANA com garantia HPE, a única empresa com arquitetura, know-how e roteiro para atender às suas necessidades de SAP HANA tanto hoje quanto no futuro.

Com o know-how construído por mais de 25 anos de parceria SAP, 77.000 instalações SAP conjuntas e mais de 1.000 instalações SAP HANA em todo o mundo, você minimiza os riscos em seu ambiente.

Pode confiar: a Hewlett Packard Enterprise (HPE) usa extensivamente essa mesma tecnologia dentro de seus próprios data centers. Isso dá à HPE uma perspectiva única dessa tecnologia, com a habilidade de oferecer informações à SAP em tempo real e da vida real, em relação aos recursos atuais e futuros.

### **Expanda o SAP HANA a novos níveis de desempenho**

Desenvolva as configurações de expansão vertical de seu HPE ConvergedSystem 900 para SAP HANA à medida que seus dados aumentam e até mesmo combine diferentes cargas de trabalho SAP HANA, como análise, depósito de dados e aplicativos de negócios para proteger investimentos e melhorar o desempenho em tempo real.

Os clientes que buscam desempenho podem obter escalabilidade vertical com

uma arquitetura modular baseada em padrões, disponível em configurações máximas de 16 TB/16 soquetes e mínimas de 256 GB/2 soquetes de pool na memória para acomodar até mesmo os maiores ambientes SAP HANA, com várias combinações possíveis.

As partições isoladas eletronicamente (nPars) permitem que os clientes escolham várias implementações, incluindo alta disponibilidade, dentro do mesmo rack ou camadas de TI diferentes no mesmo rack.

### **Evite paralisações com sistemas otimizados para SAP HANA**

As configurações de escalabilidade vertical HPE ConvergedSystem 900 para SAP HANA são robustas, de finalidade específica e otimizadas para o desempenho do SAP HANA com alta disponibilidade oferecendo proteção de dados corporativos disponível apenas com a Hewlett Packard Enterprise.

Evite perda de dados e recupere-se de paralisações em questão de segundos com o HPE Serviceguard para SAP HANA, a única solução da indústria com tolerância a desastres e failover automatizado, sem intervenção humana, para SAP HANA.

Evite complexidade e tempo de inatividade causados pelo suporte de vários fornecedores para patches e atualizações com um sistema único e integrada e um único contato de suporte.

## **Especificações técnicas**

### **Configurações para expansão vertical do HPE ConvergedSystem 900 para SAP HANA**

---

#### **Garantia**

O HPE ConvergedSystem 900 para SAP HANA é coberto por uma garantia limitada global e suportado pelos serviços HPEE. Além da garantia, o HPE Proactive Care é o suporte mínimo que oferece opções de respostas reativas 24x7 em 4 horas no local ou chamada para reparos em 6 horas.

---

---

**Recursos adicionais****Especificações rápidas**[hpe.com/h20195/v2/GetDocument.aspx](http://hpe.com/h20195/v2/GetDocument.aspx)[?docname=c04347356](http://hpe.com/h20195/v2/GetDocument.aspx?docname=c04347356)

## HPE Pointnext

**HPE Pointnext** aproveita nossa amplitude e profundidade de especialização técnica e inovação para ajudar a acelerar a transformação digital. Um portfólio abrangente, que inclui serviços de consultoria, profissionais e operacionais, foi projetado para ajudar você a evoluir e crescer hoje e no futuro.

### Serviços operacionais

- **HPE Flexible Capacity** é um novo modelo de consumo para gerenciar capacidade sob demanda, combinando a agilidade e a economia da nuvem pública com a segurança e o desempenho da TI no local.
- **O HPE Datacenter Care** oferece uma solução de suporte operacional personalizada, construída com base nos principais resultados. Inclui suporte de hardware e software, uma equipe de especialistas para ajudar a personalizar os resultados e compartilhar as práticas recomendadas, bem como blocos de construção opcionais para atender a necessidades específicas de TI e dos negócios.
- **O HPE Proactive Care** é um conjunto integrado de suporte de hardware e software que contém uma experiência aprimorada de chamada com gerenciamento de caso do início ao fim para ajudar a solucionar incidentes rapidamente e manter a TI confiável e estável.
- **O HPE Foundation Care** ajuda quando existe um problema de hardware ou software, pois oferece vários níveis de resposta conforme os requisitos de TI e dos negócios.

**Os Serviços Profissionais** ajudam a integrar a nova solução com gerenciamento de projetos, instalação e inicialização, serviços de deslocamento e muito mais. Ajudamos a atenuar o risco para os negócios de modo que não haja interrupção durante a integração da nova tecnologia ao ambiente de TI preexistente.

**Os Serviços de Consultoria** abrangem projeto, estratégia, roteiro e outros serviços para ajudar a possibilitar a jornada de transformação digital, sintonizada com as necessidades de TI e dos negócios. Os Serviços de Consultoria ajudam os clientes na sua jornada para TI híbrida, Big Data e Intelligent Edge.

[1] Sistemas maiores podem estar disponíveis de acordo com os critérios da HP e da SAP.

Chamada à ação:

[hpe.com/us/en/contact-hpe.html](http://hpe.com/us/en/contact-hpe.html)



**Inscreva-se para receber atualizações**

---

**Hewlett Packard  
Enterprise**

---

© Copyright 2018 Hewlett Packard Enterprise Development LPs informações contidas neste documento estão sujeitas a alterações sem aviso.As únicas garantias dos produtos e serviços da Hewlett Packard Enterprise são as estabelecidas nas declarações de garantia expressa que acompanham tais produtos e serviços.Nenhuma parte deste documento deve ser inferida como constituindo uma garantia adicional.A Hewlett Packard Enterprise não se responsabiliza por omissões, erros técnicos ou erros editoriais contidos neste documento.

SAP HANA® é uma marca comercial registrada da SAP AG; Intel® é uma marca comercial da Intel Corporation nos Estados Unidos e em outros países; SUSE® é uma marca comercial registrada da Suse.

A imagem do produto pode ser diferente do produto real  
PSN7311041BRPT, November 16, 2017.