

# Lenovo™ V520 Torre e V520s Small Form Factor

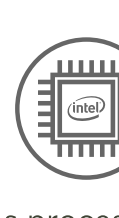
Lenovo™



## ALTO DESEMPENHO, BAIXA MANUTENÇÃO

O desktop Lenovo V520 torre/small form fator oferece um valor incrível ao seu negócio. Equipado com um processamento poderoso, memória de alta velocidade, e tecnologia ultrarrápida de armazenamento, você pode dizer adeus às frustrantes demoras ao abrir ou carregar arquivos. Ele conta também com soluções mais aprimoradas de segurança como a proteção Smart USB, que permite que você controle quem tem acesso aos seus dados críticos. Facilitando o gerenciamento e otimizando o desempenho de seu sistema com a aplicação Lenovo™ Companion, o V520 roda de forma tranquila e eficiente, para que você possa se concentrar no que realmente importa, como administrar uma empresa de sucesso.

### SIMPLES DE GERENCIAR



Design compacto com 15 L / 8,4 L



4 x portas USB 3.0 frontais



Personalizável com Punch Out (opcional)



Lenovo Companion

### DESEMPENHO PODEROSO



Até os processadores Intel® Core™ i7



Armazenamento SSD via PCIe (opcional)

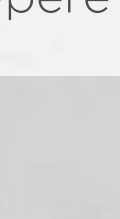


Compatível com Intel® Optane™



Até 32GB (2 x 16GB) de memória DDR4 2400MHZ

### MAIOR SEGURANÇA



Proteção Smart USB



TPM 2.0

### SIMPLES DE GERENCIAR

Opere seu PC de forma fácil, efetiva e eficiente.



### Mais Compacto, Mais Potente

O V520 vem em um gabinete de 15 litros, cerca de 25% menor do que os desktops tradicionais, mas com a mesma capacidade de armazenamento. O resultado? Um PC compacto que livra um espaço de trabalho valioso em sua mesa.

### Fácil Acesso Frontal Com Opções Personalizadas

Com portas USB frontais (4 x USB 3.0), o V520 permite a você conectar seus periféricos para recarga ou transferência de dados de forma rápida e prática. Afinal, são as pequenas coisas que contam. Além disso, você pode ainda configurar seu PC com uma porta serial opcional.



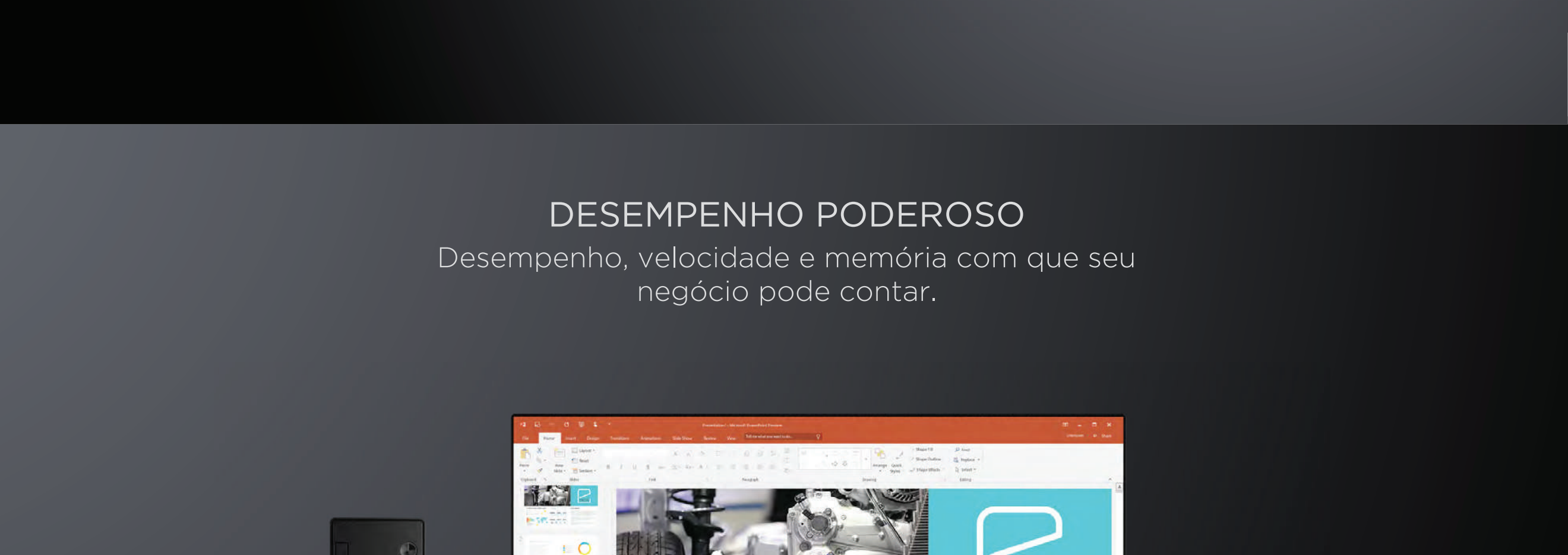
### Um Companheiro com Outro Nome

O Lenovo Companion é um guia obrigatório para ajudar a otimizar o desempenho de seu V520, monitorar sua saúde e gerenciar atualizações. Esta aplicação pré-instalada também contém informações importantes, como número de série, guias do usuário e detalhes de garantia. Além disso, oferece insights e aconselhamento de especialistas da Lenovo através de tutoriais, artigos, e as últimas notícias em tecnologia.



### Seja Ecológico, Salve o Meio-Ambiente

Projetado para eficiência energética, o V520 possui as certificações Energy Star 6.1 e GREENGUARD®. Utilizar menos energia significa menos contas, gerando economias de custo para seu negócio.



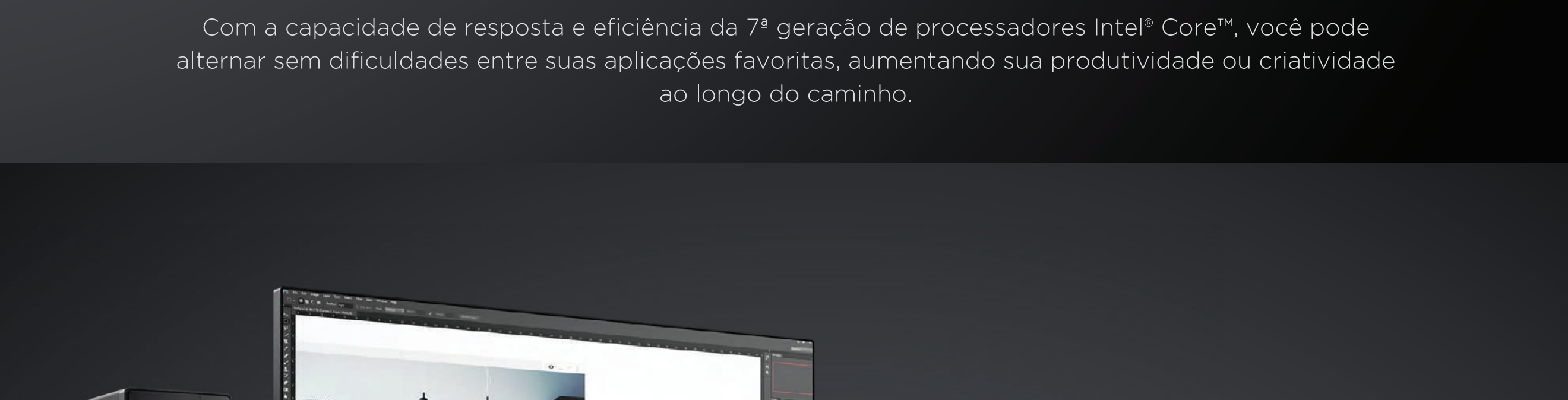
### DESEMPENHO PODEROSO

Desempenho, velocidade e memória com que seu negócio pode contar.



### Desempenho Excepcional

Com a capacidade de resposta e eficiência da 7ª geração de processadores Intel® Core™, você pode alternar sem dificuldades entre suas aplicações favoritas, aumentando sua produtividade ou criatividade ao longo do caminho.



### Velocidade Excepcional

O V520 vem com a opção da mais moderna tecnologia Solid-State Drive (SSD), SSD via PCIe. Em comparação com os discos rígidos e SSDs convencionais, a conexão via PCIe melhora o desempenho e roda tudo mais rápido, inclusive na inicialização, execução de aplicações e transferência de arquivos.



### Memória Excepcional

Além disso, o V520 é compatível com Intel® Optane™, permitindo a você obter ainda mais de seu desktop sem comprometer o armazenamento. Com esta opção, seu PC pode instalar ou abrir aplicações sem demora, buscar e abrir arquivos num instante, alternar entre programas sem interrupções, enquanto mantém uma capacidade maior de armazenamento.



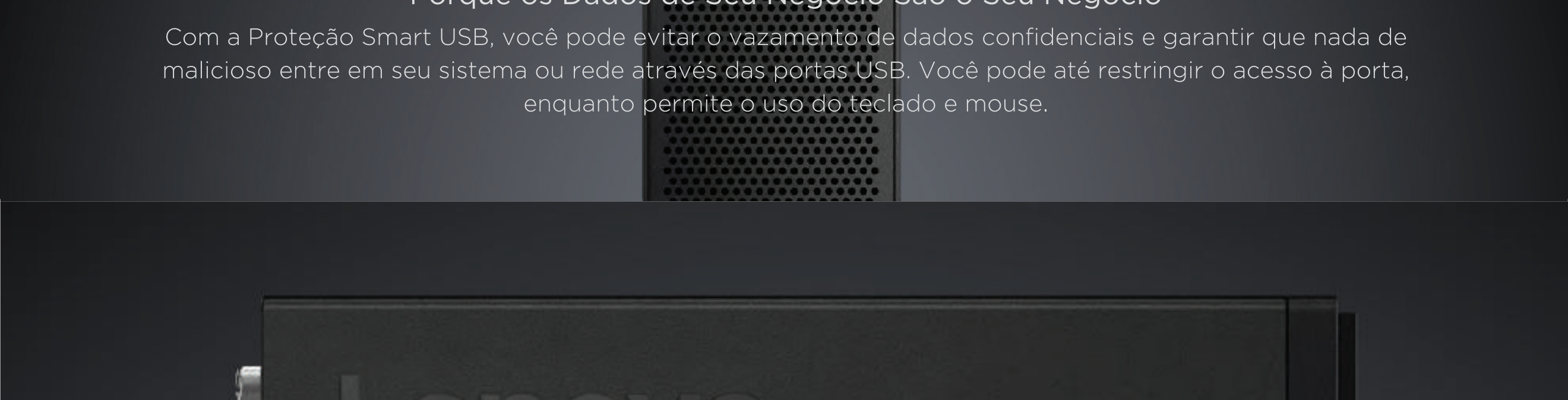
### MAIOR SEGURANÇA

Controle para onde vão seus dados críticos.



### Porque os Dados de Seu Negócio São o Seu Negócio

Com a Proteção Smart USB, você pode evitar o vazamento de dados confidenciais e garantir que nada de malicioso entre em seu sistema ou rede através das portas USB. Você pode até restringir o acesso à porta, enquanto permite o uso do teclado e mouse.



### Maior Tranquilidade

O V520 tem integrado o TPM (Trusted Platform Module). Este padrão internacional de segurança de hardware, irá lhe proporcionar tranquilidade caso seu PC caia em mãos erradas ou alguém tente adulterá-lo.



### ESPECIFICAÇÕES

V520 Tower e V520s Small Form Factor

Sistema Operacional	Até Windows 10 Pro
CPU	Até a 7ª geração de processadores Intel® Core™ i7
Armazenamento	1 x SSD PCIe M.2 2280 (até 256GB) 1 x HDD de 3,5" (até 1TB) 1 x HDD de 2,5" (até 128GB) 1 x ODD Slim
Memória	Até 32 GB (2 x 16GB) DDR4 UDIMM 2400MHZ
Placa Gráfica	Intel® HD Graphics 630 Intel® HD Graphics 610 NVIDIA® GT730 2G GDDR3 (opcional) NVIDIA® GT730 1G GDDR5 (opcional)
Portas	<b>Frontais:</b> 4 x USB3.0 2 x USB2.0 Leitor de cartões opcional 2 x Áudio  <b>Traseiras:</b> 2 x USB3.0 1 x USB2.0 1 x VGA 1 x DP 1 x HDMI 1 x Serial, 1 serial(opcional) 1 Porta paralela(opcional) 2 x LAN 2 x Áudio
Conectividade	1 x 1802.1 lb/g/n/ac
Dimensões (W x D x H)	V520: 145 mm x 293.2 mm x 366 mm / 5,71" x 11,54" x 14,41" V520s: 92,5 mm x 290,9 mm x 343,5 mm / 3,64" x 11,45" x 13,53"

### SOFTWARE

Lenovo App Explorer

Lenovo ID

Microsoft Office 2016 (Versão de Avaliação)

### CERTIFICAÇÕES AMBIENTAIS

Energy Star 6.1

GREENGUARD®

EPEAT® Gold RoHS/

WEEE/REACH

### ACESSÓRIOS

#### HEADSET LENOVO STEREO (PN: 3.5MM 4XDK25030 /USB 4XDK25031)

Ligações VoIP estão substituindo rapidamente o serviço telefônico tradicional e trazendo economias em serviços de telecomunicações. Este headset conta com uma haste ajustável e um microfone com ajuste de posição de até 180°. Além disso, os fones bilaterais bloqueiam os sons do ambiente, para que você se concentre em suas ligações.



#### COMBO ESSENCIAL TECLADO E MOUSE COM FIO LENOVO (PN: 4X30L79885)

O Combo Essencial Com Fio Lenovo mantém as coisas sem complicação. Desfrute de uma digitação mais agradável com teclas silenciosas e um teclado numérico num layout compacto. Relaxe sabendo que sua resistente membrana à prova d'água consegue lidar com derramamentos acidentais sem oferecer risco ao desempenho. Enquanto que o mouse ergonômico em tamanho convencional, com seu sensor óptico de alta resolução de 1000 dpi, oferece conforto e precisão para o seu dia-a-dia.



#### MONITOR LENOVO L12224

Esta tela de 21,5" combina estilo e desempenho com perfeição. Oferecendo mais recursos, mais nitidas juntamente com funções que melhoram seu desempenho, possui portas VGA e DVI, oferecendo uma conexão mais fácil com seu PC. Inclui suporte com ajuste de inclinação, além de ser compatível com os suportes VESA®.

